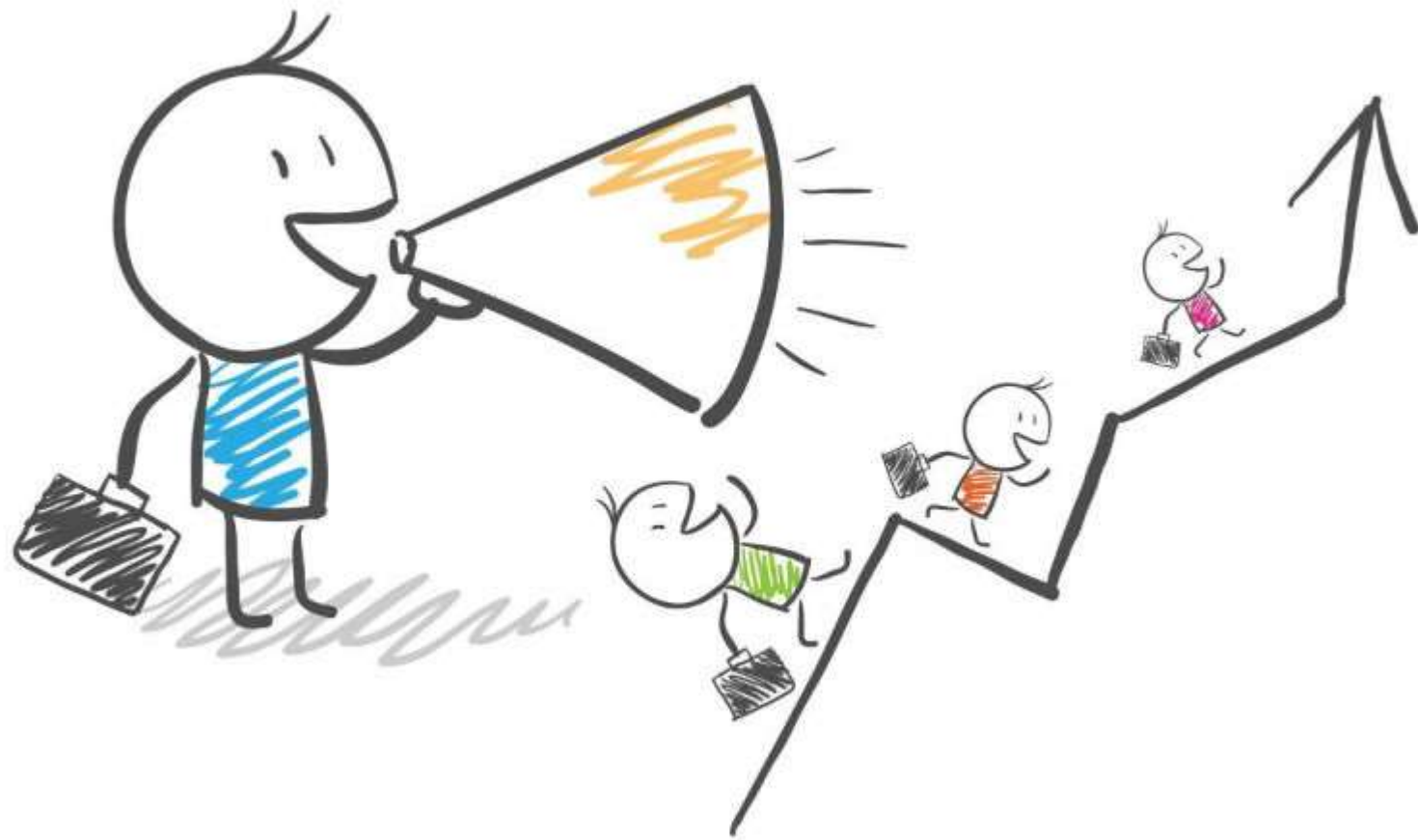


III Міжнародної науково-практичної конференції
здобувачів вищої освіти і молодих учених
**«АКАДЕМІЧНА КУЛЬТУРА ДОСЛІДНИКА
В ОСВІТНЬОМУ ПРОСТОРИ: ЄВРОПЕЙСЬКИЙ
ТА НАЦІОНАЛЬНИЙ ДОСВІД»**

СУГЕСТІЯ ПЕДАГОГІЧНОГО ГОЛОСУ ЯК СКЛАДОВА РИТОРИЧНОЇ КУЛЬТУРИ ВИКЛАДАЧА ЗАКЛАДУ ВИЩОЇ ОСВІТИ

Будянський Д.В.

кандидат педагогічних наук, доцент,
доцент кафедри педагогіки
Сумський державний педагогічний
університет ім. А. С. Макаренка





hnum.ru
+7 495 979 92 44
master@hnum.ru

Характеристики професійного голосу:


- гучність, політність, адаптивність;
- динамічний діапазон;
- висотний діапазон;
- тембральний діапазон;
- гнучкість, рухливість тембр;
- витривалість;
- сугестивність.



Сугестія (навіювання) – це особливий вид впливу на психічну сферу людини, що викликає некритичне сприйняття і, головне, глибоке засвоєння певної інформації.





- 
- 1. щирість, природність мовлення, переконаність, впевненість;**
 - 2. емоційний стан викладача-оратора, «пафос»;**
 - 3. сугестивні характеристики голосу напряду за лежать також від роботи голосового апарату: типу дихання, характеру змикання голосових складок, позиції звукоутворення, використання резонаторів тощо.**

Сугестія голосу педагога – це вплив на розумову активність та емоційний стан студентів акустично-психологічними засобами з метою підвищення якості сприйняття інформації та спонукання до певних дій.



